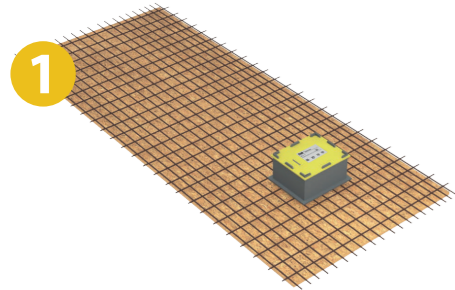
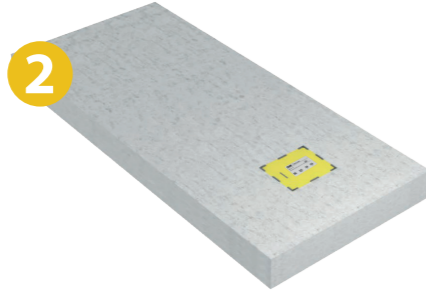


RÉZABOITE QUERWÖLBER

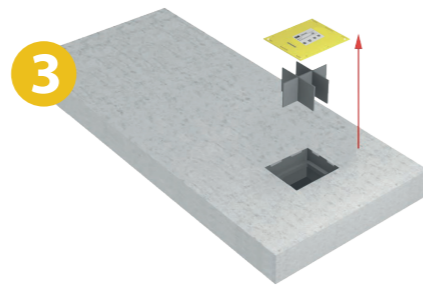
AUSSPARUNGSKASTEN FÜR QUERWÖLBER



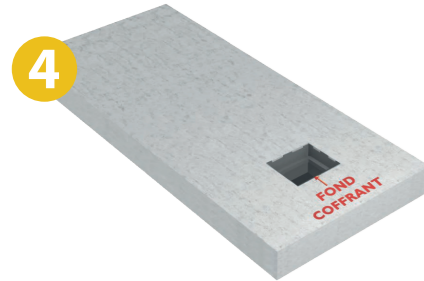
1 Ausschneiden der Bewehrungen im für die Aussparung vorgesehenen Bereich. Einsetzen und Befestigung des RÉZABOITE Querwölber auf dem Schalungsboden.



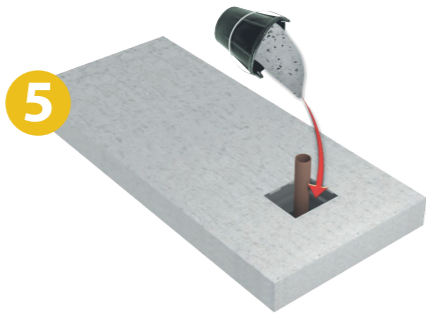
2 Betonieren rund um den RÉZABOITE Querwölber.



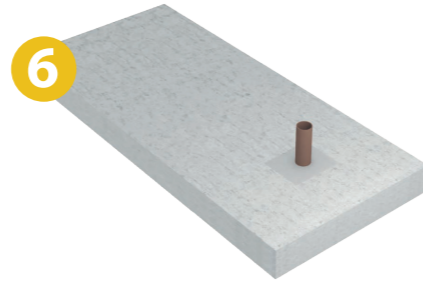
3 Ausschalen der Abdeckung und der Verstärkungendes RÉZABOITE Querwölber.



4 Der Schalungsboden wird für einen sicheren Halt seitlich im Beton verankert.



5 Ausschneiden des Schalungsbodens mit einer Lochsäge / Säbelsäge auf den Durchmesser der zukünftigen Durchführung. Durchführen der Leitung / des Schachts durch die geschaffene Öffnung.



6 Direktes Wiederverschließen der Aussparung ohne weiteres Verschalen.

RÉZABOITE QUERWÖLBER®

AUSSPARUNGSKASTEN

AUSSPARUNGSSCHALUNG MIT SCHALUNGSBODENSYSTEM ZUR DURCHFÜHRUNG VON LEITUNGEN/SCHÄCHTEN DURCH BETONPLATTEN.

Seitlich im Beton verankerter Schalungsboden zum sofortigen Wiederverschließen der Aussparung.



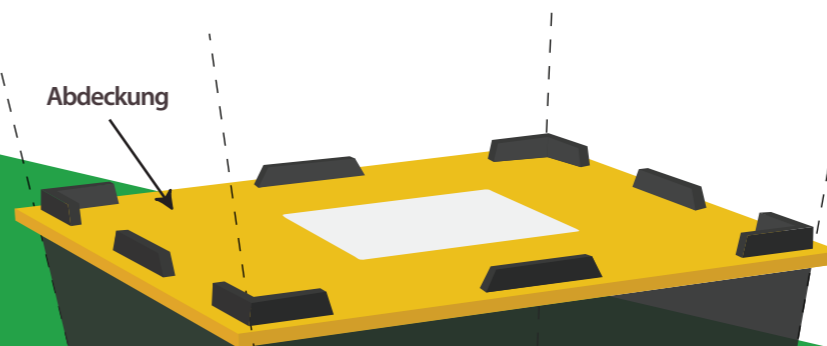
TECHNISCHE DATEN UND VORTEILE

- Gebrauchsfertige Lieferung
- Leicht, daher problemlos zu handhaben
- Schneller Einsatz
- Widersteht dem Druck des Betons
- Getesteter, validierter Brandschutz
- Begehbar
- Fallschutzvorrichtung (große Aussparungen)
- V-Form ohne Notwendigkeit einer Ausschalung

NEUE FORM
OHNE AUSSCHALEN
DER GURTUNG



ZEIT
GEWINN



NEUES
DESIGN
V FORM

AKYBOARD®

Komplett aus AKYBOARD® gearbeitet, bietet alle Vorteile dieses innovativen Werkstoffs: 100 % recycelbar, wasserdicht, druckbeständig und sehr biegsam.

Schalungsboden

■ Schaumstoffdichtung zum Schutz des Schalungsbodens

■ Neue V-Form zur Verankerung der Aussparung in der Platte

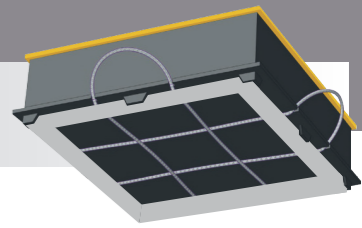
FRAGEN?
04 73 78 57 41



SCHUTZ DER UMWELT

100 % recycelbares Polypropylen
Kann ohne giftigen Rauch oder Rückstände verbrannt werden

SICHERUNGSSEILE FÜR DEN SCHALUNGSBODEN



So lange das Produkt in seiner ursprünglichen Konfiguration belassen wird, kann es von dem Personal sicher begangen werden. Jeglicher abweichende Einsatz muss im Einzelfall untersucht werden.

Bei der Ausführung der technischen Posten werden Deckel, innenliegende Distanzstücke und die Wand ausgeschalt. Dabei muss die Öffnung der Aussparung geschützt werden, bis sie wieder verschlossen wird.

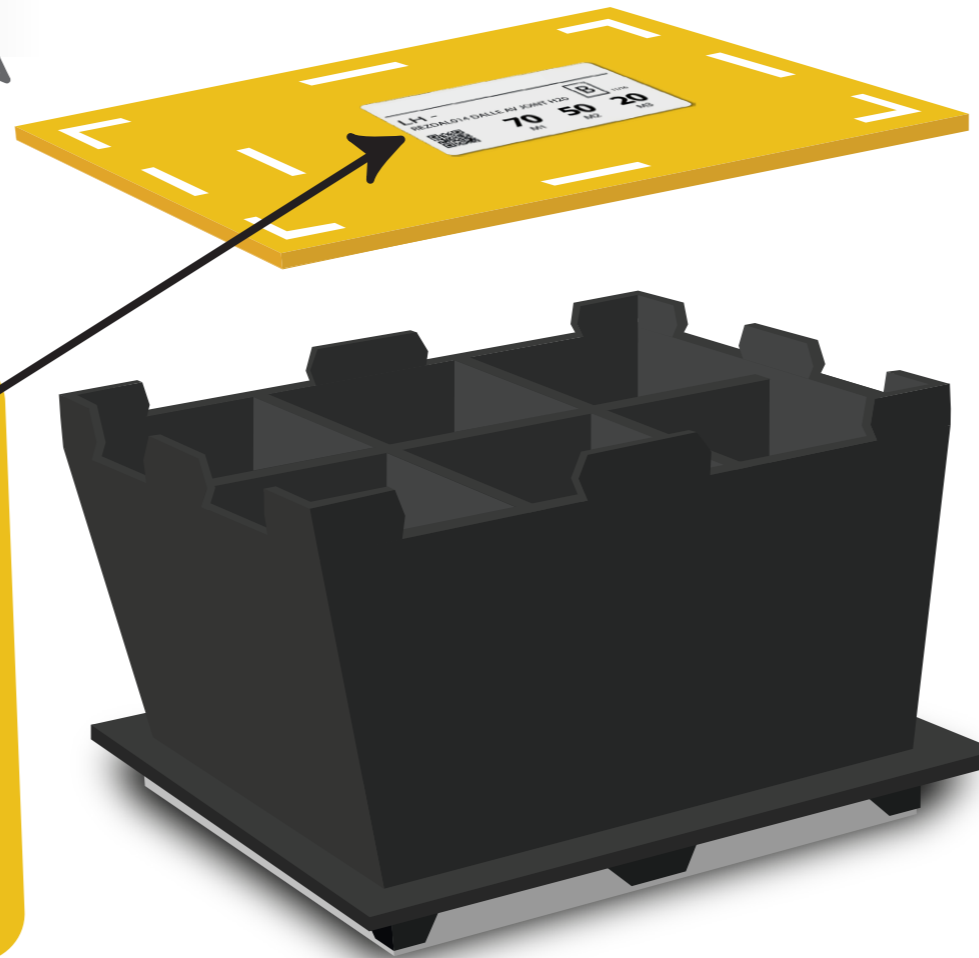
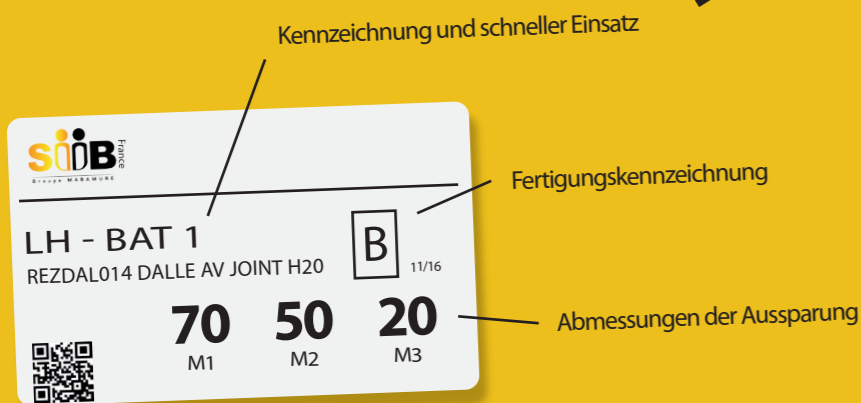
- Für alle Aussparungen über 50 x 50 cm
- Fallschutzsystem unter Aufsicht von Bureau VERITAS geprüft (Prüfzeugnis Nr. 6044860-I / NINYSWU)
- Zusätzlicher Schutz des Personals vor Stürzen in die Aussparung
- Test der Vorrichtung für dynamische Lasten (Auffangen einer 100 kg Last nach Abwurf aus 1 und 2 Meter Höhe)

FERTIGUNG AUF MASS

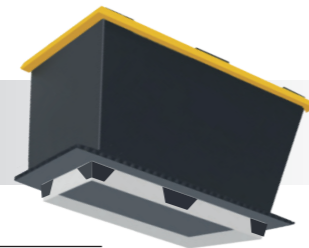


Der RÉZABOITE Querwölber wird abhängig von den Bedingungen Ihrer Baustelle maßgefertigt. Er passt sich optimal an alle Problemstellungen an.

KENNZEICHNUNGS-AUFKLEBER



SCHAUMSTOFFFUGE



- Verhindert, dass Zementschlämme unter den Schalungsboden gelangen
- Keine Reinigung vor dem Bohren des Schalungsbodens erforderlich
- Erleichterte Durchführung von Schächten/Leitungen

PRÜFBERICHTE



Testaufbau CERIB
Feuerbeständigkeit
6 REZA FEUER mit Wärmeelementen
aus Faserbeton C35/45 St. 180 mm

CERIB BRANDTEST

Der RÉZABOITE Querwölber hat erfolgreich alle Brandverhaltenstests des CERIB (Brandversuchsanlage) bestanden. Er erfüllt die geltende europäische Richtlinie :

- Versuchsnorm EN 1366-3
- Feuerbeständigkeit mindestens 2 Stunden: EI120

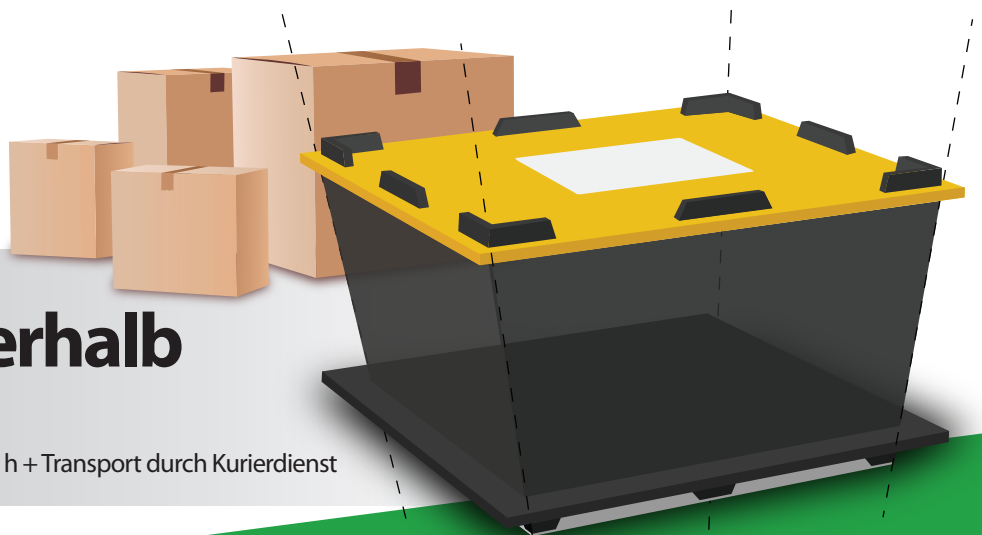
STATISCHE UND DYNAMISCHE PRÜFUNG (UNTER AUFSICHT VON BUREAU VÉRITAS)

Tests zeigen, dass die REZABOITE Querwölber für eine statische Belastung von mindestens 700 kg geeignet ist. Die Versuche wurden mit Aussparungen unterschiedlicher Abmessungen und bei unterschiedlichen Alterungszuständen des Betons (frischer Beton und 30 Tage alter Beton) durchgeführt.

Die Versuche belegen, dass der RÉZABOITE Querwölber mit Sicherungsseilen für den Schalungsboden dem Fall einer Last aus einer Höhe von 1 und 2 Metern widersteht. Die Versuche wurden mit Aussparungen unterschiedlicher Abmessungen und zwei unterschiedlichen Sicherungsvorrichtungen durch Seile durchgeführt.

ANGEBOTSREIHE SPEED

BEZEICHNUNG	mm	cm		
	DURCHM.	Länge	Breite	Höhe
20AA PLATTE QUERWÖLBER MIT DICHTUNG		15	15	20
20BB PLATTE QUERWÖLBER MIT DICHTUNG		20	20	20
23BB PLATTE QUERWÖLBER MIT DICHTUNG		20	20	23
25BB PLATTE QUERWÖLBER MIT DICHTUNG		20	20	25
20CC PLATTE QUERWÖLBER MIT DICHTUNG		25	25	20
20DB PLATTE QUERWÖLBER MIT DICHTUNG		30	20	20
20DD PLATTE QUERWÖLBER MIT DICHTUNG		30	30	20
20FB PLATTE QUERWÖLBER MIT DICHTUNG		40	20	20
20FF PLATTE QUERWÖLBER MIT DICHTUNG		40	40	20
20HH PLATTE QUERWÖLBER MIT DICHTUNG + SEIL		50	50	20
20JJ PLATTE QUERWÖLBER MIT DICHTUNG + SEIL		60	60	20
KREISFÖRMIGE PLATTE Ø125 HT200	125			20
KREISFÖRMIGE PLATTE Ø140 HT200	140			20
KREISFÖRMIGE PLATTE Ø160 HT200	160			20
KREISFÖRMIGE PLATTE Ø200 HT200	200			20



**Lieferung innerhalb
von 96h ***

* Auslieferung garantiert innerhalb von 48 h + Transport durch Kurierdienst